

### WIRTSCHAFTLICHER

- Minimale Emissionen und Lärmbelastung.

### MEHR PRODUKTIVITÄT

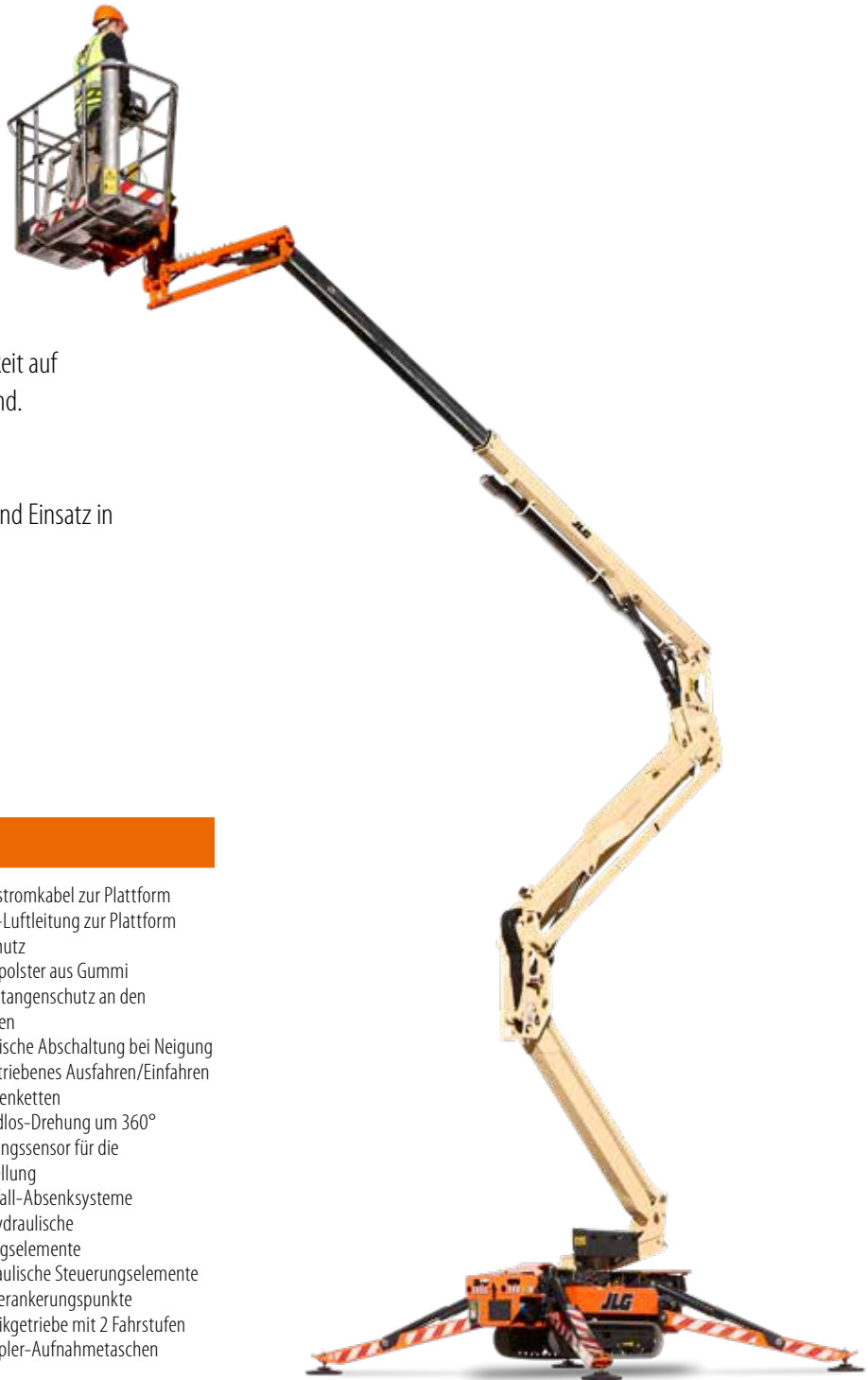
- Kurze Aufbauzeit durch automatische Nivellierstützen. Uneingeschränkte Tragfähigkeit des Korbes von 230 kg.

### BESSERER ZUGANG

- Durch Raupenantrieb leichte Manövrierbarkeit auf empfindlichem und schwierigem Untergrund.

### INTELLIGENTES DESIGN

- Geringes Gewicht für einfachen Transport und Einsatz in lastbeschränkten Bereichen.



### Standardmerkmale

- 0,69 m x 1,34 m Aluminium Plattform für zwei Personen
- Hintereinstieg mit Schieberiegel
- Fußschalter
- Vollproportionale Steuerung
- Korbarm mit vertikalem Arbeitsbereich
- Strombetriebener Plattformrotor (124°)
- Fernsteuerung (über Kabel zur Plattform)
- Vollständige Fernsteuerung der Fahr- und Stützenfunktionen
- Mehrsprachiges LCD-Display an der Plattformkonsole
- Positionssensor und Verriegelung für die Plattformkonsole
- Arbeitsbereich-Managementsystem mit Lasterkennung
- Einfacher und schneller Ab- und Anbau des Arbeitskorbes
- Wechselstromkabel zur Plattform
- 6,5-mm-Luftleitung zur Plattform
- Motorschutz
- Stützfußpolster aus Gummi
- Zylinderstangenschutz an den Stützfüßen
- Automatische Abschaltung bei Neigung
- Strombetriebenes Ausfahren/Einfahren der Raupenkettens
- Nicht Endlos-Drehung um 360°
- Zentrierungssensor für die Grundstellung
- Drei Notfall-Absenssysteme
- Elektrohydraulische Steuerungselemente
- Vollhydraulische Steuerungselemente
- Hebe-/Verankerungspunkte
- Automatikgetriebe mit 2 Fahrstufen
- Gabelstapler-Aufnahmetaschen

### Technische Daten

- |                                      |  |
|--------------------------------------|--|
| Stromquelle                          |  |
| • Wechselstrommotor                  | 2,2 kW 50 Hz 230 V   |
| • Benzinmotor HONDA iGX 390          | 8,7 kW   |
| • Füllmenge des Hydraulikölbehälters | 40 l   |
| Raupenkettens                        |  |
| • Standard                           | 1,24 m x 0,18 m x 0,30 m abriebfeste Raupenkettens mit niedrigem Querschnitt aus Gummi |

### Zubehör & Optionen

- 110 V, 50 Hz einphasiges Stromversorgungssystem
- 100 Ah 48 V Elektromotor mit Lithium-Akku und Ladegerät <sup>1</sup>
- Dieselmotor Hatz 1B40 - 7,5 kW (10 PS)
- 1,24 m x 0,18 m x 0,30 m Raupenkettens aus schwarzem Gummi mit niedrigem Querschnitt
- 0,60 m x 0,78 m Aluminium Plattform für eine Person
- Sonderlackierung

<sup>1</sup> Ersetzt sowohl Verbrennungs- als auch Elektromotor

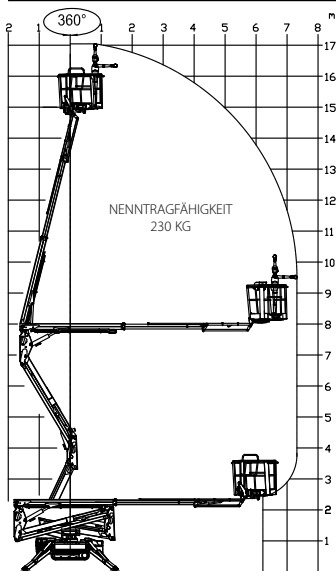
## Leistung

- Arbeitshöhe 16,96 m
- Arbeitsreichweite (Standard-Plattform) 7,50 m
- Plattformtragfähigkeit /230 kg
- Knickpunkthöhe 7,75 m
- Schwenken (nicht Endlos-Drehung) 360°
- Korbarm – Gesamtlänge 1,68 m
- Korbarm – vertikaler Arbeitsbereich (+/-) 89° (+0/-89°)
- Plattformgröße (Standard für zwei Personen) 0,69 m x 1,34 m
- Plattformgröße (schmal für eine Person) 0,60 m x 0,78 m
- Breite (eingefahren, mit Standard-Plattform für zwei Personen) 1,34 m
- Abmessungen:
  - A. Breite (eingefahren, ohne Plattform) 0,80 m
  - B. Höhe (eingefahren, auf Raupenkette) 2,00 m
  - C<sup>1</sup>. Länge (eingefahren, auf Raupenkette) mit Korb 4,53 m
  - C<sup>2</sup>. Länge (eingefahren, auf Raupenkette) ohne Korb 3,90 m
  - D. Stützfuß-Aufstandsfläche 2,89 x 2,89 m
- Maschinengewicht (mit Standard-Plattform) 2.190 kg<sup>1</sup>
- Steigfähigkeit 28,7 %
- Maximale Steigung 12°
- Max. Böschungswinkel vorne 20° / hinten 26°
- Breite des Unterwagens (ein-/ausgefahren) 0,79 m / 1,09 m
- Max. Bodendruck (auf Stützfüßen) 2,50 kg/cm<sup>2</sup>
- Max. Fahrgeschwindigkeit (einstufig m/c) Benzin 1,8 km/h
- Korbdrehung 124° (+/-62°)

<sup>1</sup> Durch bestimmte Optionen oder länderspezifische Standards können sich das Gewicht und/oder die Abmessungen erhöhen.



## Reichweitendiagramm



## Abmessungen

