

WIRTSCHAFTLICHER

- Hybrid-Diesel- und Hybrid-Elektro-Technologie für geringe Emissionen und Geräuschbelastung.

MEHR PRODUKTIVITÄT

- Sie können unter allen Baustellenbedingungen gemäß der geltenden Richtlinien sowohl im Innen- als auch im Außenbereich arbeiten.

BESSERER ZUGANG

- Bezwingen Sie selbst schweres Gelände dank der Standard-Pendelachse und dem Allradantrieb, die eine optimale Haftung und Stabilität gewährleisten.

INTELLIGENTES DESIGN

- Verringern Sie den Wartungsaufwand durch eine komplett aus Stahl bestehende Motorhaube, die die Bauteile schützt.



Standardmerkmale

- 0,91 x 1,83 m Plattform mit niedrigem Einstieg
- Seiteneinstieg mit Sicherheitsbügel
- Multifunktionsbetrieb
- Vollproportionale Joysticksteuerung für den Antrieb mit Daumensteuerung
- Vollproportionale Joysticksteuerung für Hauptausleger und Schwenkfunktion
- Multiple Steuergeschwindigkeit für Teleskop- und Plattformbewegungen und Schwenken des unteren Auslegers
- Kriechgang für Fahrt-, Hebe- und Schwenkfunktion auswählbar
- 1,83 m langer Korbbarm
- Um 180° Grad drehbarer hydraulisch betriebener Arbeitskorbbereich
- Statusanzeigenfeld auf Bedienpult im Arbeitskorb¹
- Lastüberwachungssystem
- Wechselstromanschluss auf der Plattform
- Motorstörungswarnung/ Abschaltsystem²
- Flügeltür-Motorhaube
- Ausschwenkbare Motorkonsole
- ADE®-Steuerungssystem (Advanced Design Electronics)
- Hydrostatisches Antriebsgetriebe
- Allradantrieb
- Hupe
- Automatischer Leerlauf/Start-Stopp-System
- Automatisches Ladegerät im Hybridmodus
- Ausleger in QuikStik®-Bauform
- 4-Grad-Neigungsalarm und Warnleuchte
- Pendelachse
- Lasterkennung
- Auslegerfunktionspumpe
- Hebe- und Befestigungsösen
- Betriebsstundenzähler
- Bodensteuerungswahlschalter mit Tastensperre
- Skyguard® ohne Rundumleuchte
- Werkzeugtablett im Arbeitskorb
- 220-V-AC-15-A-Ladekabel
- Ladezustandsanzeige der Batterie an Plattform/Boden

¹ Umfasst Anzeigeleuchten auf Bedienpult an der Plattform für Systemstörung, Kraftstoffreserve, Neigung, Batterieladezustandsanzeige und Fußpedalstatus.

² Warnsystem mit vom Analyser aktivierbarer/deaktivierbarer Abschaltung bei niedrigem Öldruck und hoher Kühlmitteltemperatur.

Standardspezifikationen

Leistung	
• Dieselmotor	
• Kubota Tier 4 Final:	18,6 kW (25 PS)
• Motor-/Generatorleistung:	20,9 kW (28 PS)
• Füllmenge Kraftstofftank	94,6 l
• Batterien	12 V, 235 Ah, 4D, AGM wartungsfrei
• Systemspannung	84 V DC
• Batteriemenge	14
Reifen	
• Bereifung	Schaumgefüllte Reifen 18 - 625
Hydrauliksystem	
• Hydraulikbehälter	79,5 l

Zubehör & Optionen

- 0,91 x 2,44 m Plattform mit niedrigem Einstieg
- Seiteneinstieg mit selbstschließender Tür
- 13 mm Luftleitung zum Arbeitskorb
- Schaumgefüllte abriebfeste Reifen, 18 - 625
- 4.000 W Generator an Bord
- SkyPower® Paket - 7.500 W Generator an Bord
- SkyWelder® Paket, 250-A-Schweißgerät im Arbeitskorb³
- Bewegungswarnsignal
- Leuchtenpaket⁴
- Flutlichter an der Plattform
- Arbeitsscheinwerfer in der Plattform
- Scheinwerfer und Schlussleuchten
- Gelbe Rundumleuchte
- Stecker und Steckdosen
- Ausrüstung für schwierige Einsatzbedingungen⁵
- Skyguard® mit Rundumleuchte
- Eckablage
- Schlechtwetterpaket⁶
- Soft-Touch-Schutz
- Plattform mit Absturzsicherung (0,91 x 2,44 m)
- Feuerlöscher
- Synthetisches biologisch abbaubares Hydrauliköl
- Sonderlackierung

³ Erhältlich mit dem SkyPower®-Paket.

⁴ Umfasst Arbeitsleuchten an der Plattform sowie Scheinwerfer und Schlussleuchten.

⁵ Umfasst Bedienpultabdeckung, Auslegerwischer und Zylinder-Wellrohre.

⁶ Umfasst einen Batteriewärmer, einen Hydraulikbehälterheizer, eine Blockheizung und Glühkerzen (nur Diesel).

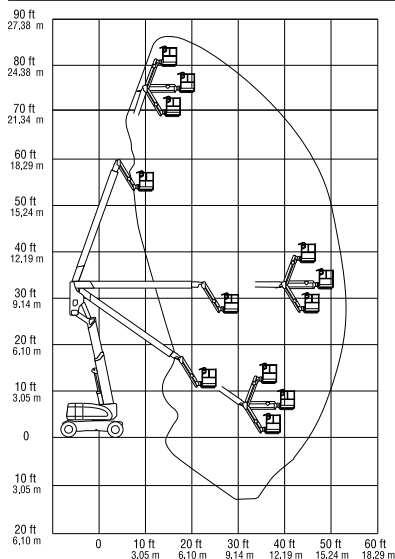
Leistung

• Arbeitshöhe	26,38 m
• Plattformhöhe	24,38 m
• Seitliche Reichweite	15,80 m
• Arbeitsbereich	16,45 m
• Knickpunkthöhe	9,78 m
• Schwenken (kontinuierlich)	360°
• Plattformkapazität - Uneingeschränkter Arbeitsbereich	👤/230 kg
• Plattformrotor (hydraulisch)	180°
• Korbarm - Gesamtlänge	1,83 m
• Korbarm - Bewegungsradius der Gelenkverbindung	130° (+70°/-60°)
A. Plattformgröße	0,91 m x 1,83 m
B. Gesamtbreite	2,49 m
C. Drehwagenüberhang (Arbeitskondition)	1,06 m
D. Bauhöhe	3,00 m
E. Länge	11,13 m
F. Radstand	3,06 m
G. Bodenfreiheit	0,28 m
• Maschinengewicht ¹	16,110 kg
• Max. Bodendruck	5,3 kg/cm ²
• Fahrgeschwindigkeit Allradantrieb	5,55 km/h
• Steigfähigkeit Allradantrieb	45 %
• Wenderadius - innen 2WS	3,81 m
• Wenderadius - außen 2WS	6,02 m

¹ Durch bestimmte Optionen oder länderspezifische Standards können sich das Gewicht und/oder die Abmessungen erhöhen.



Reichweitendiagramm



Abmessungen

