

Plattform

- 0,91 m x 1,83 m Plattform mit niedrigem Einstieg
- Seiteneinstieg mit Sicherheitsbügel
- Multifunktionsbetrieb
- Vollproportionale Joystick-Steuerung für Fahrt und Lenkung
- Vollproportionale Joystick-Steuerung für Hauptausleger und Schwenkfunktion
- Multiple Steuergeschwindigkeit für alle Teleskopbewegungen
- Kriechgang für Fahrt-, Hebe- und Schwenkfunktion auswählbar
- 1,83 m langer Korbarm
- Hydraulisch betriebener Arbeitskorbdrehbereich = 180 Grad
- Statusanzeigenfeld auf Bedienpult im Arbeitskorb ¹
- Lastüberwachungssystem
- Vorbereitung für Wechselstromanschluss im Arbeitskorb

Verfügbare Optionen

- 0,91 m x 2,44 m Plattform mit niedrigem Einstieg
- Seiteneinstieg mit selbstschließender Tür
- 13-mm-Luftleitung zum Arbeitskorb
- Allradantrieb
- Allradlenkung/Zweiradlenkung/Hundeganglenkung ³
- 15 - 625 ausgeschäumte Reifen
- Pendelachse
- 4.000-Watt-Generator an Bord
- Abschleppausrüstung
- Bewegungswarnsignal
- Warnsignalset ⁶
- Leuchtenpaket ⁷
- Scheinwerfer und Schlussleuchten
- SkyPower® Paket - 7.500-Watt-Generator an Bord
- SkyWelder® Paket, 250-A-Schweißgerät im Arbeitskorb ⁴
- Nite-Bright® Paket - am Arbeitskorb montierte Leuchten ⁵
- Gelbe Rundumleuchte
- Stecker & Steckdosen
- Ausrüstung für schwierige Einsatzbedingungen ⁸
- Hydraulischer Ölkühler
- Abgaskatalysator mit Schalldämpfer
- Eckablage

Antrieb & Getriebe

- Motorwarn-/abschaltsystem ²
- Flügeltür-Hauben
- Ausschwenkbare Motorkonsole
- Auspuff-Schalldämpfer mit Funkempfänger
- Control ADE® (Advanced Design Electronics) System
- Hydrostatisches Antriebsgetriebe
- Hupe

Funktionsausrüstung & Extrazubehör

- QuikStik® Ausleger-Design
- 3-Grad- Neigungsalarm und Warnleuchte
- 18 - 625 ausgeschäumte Reifen
- Load-Sensing-Pumpe für Auslegerfunktion
- Hebe- und Befestigungsösen
- Betriebsstundenzähler
- Schlüsselbetätigter Bodenbedienpult-Wählschalter
- Werkzeugtablett im Arbeitskorb
- 12V-Gleichstrom-Hilfsversorgung



¹ Umfasst Anzeigeleuchten auf Bedienpult im Arbeitskorb für Systemstörung, Kraftstoffreserve, Neigung und Fußpedalstatus.

² Alarm bei zu niedrigem Öl Druck bzw. zu hoher Kühlmitteltemperatur mit aktivierter/deaktivierter Abschaltung durch den JLG-Analysator.

³ Nur für die Modelle 600A und 600AJ mit Allradantrieb und 2,4 m breitem Fahrgestell sowie 800A und 800AJ erhältlich.

⁴ Erhältlich sofern im SkyPower® Paket integriert.

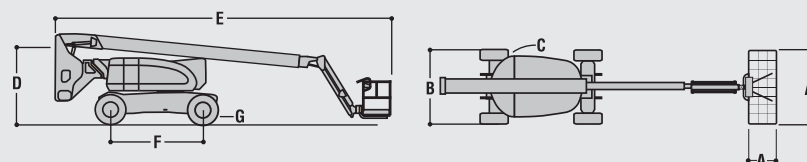
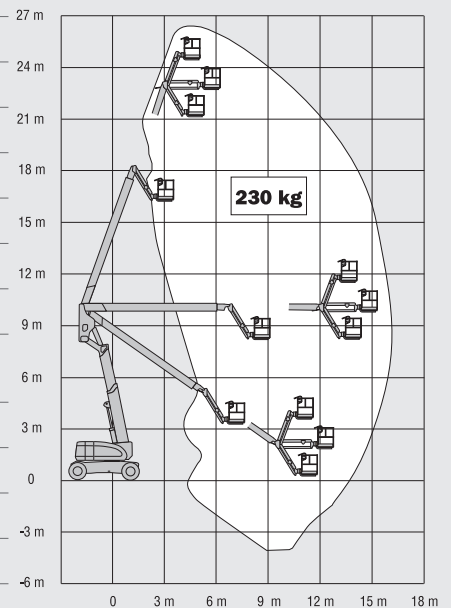
⁵ Besteht aus sechs 40-Watt-Leuchten; vier am Drehtisch und zwei am Arbeitskorb montierte Leuchten.

⁶ Umfasst Bewegungswarnsignal und gelbe Rundumleuchte.

⁷ Umfasst am Korb montierte Arbeitsbeleuchtung sowie Scheinwerfer und Schlussleuchten.

⁸ Umfasst Bedienpultabdeckung, Auslegerwischer und Zylinderbalg.

Plattformhöhe	24,46 m
Seitliche Reichweite	15,74 m
Knickpunkthöhe	9,78 m
Schwenken (kontinuierlich)	360°
Plattform-Kapazität	230 kg
Plattformrotor (hydraulisch)	180°
Korbarm – Gesamtlänge	1,83 m
Korbarm – Bewegungsradius der Gelenkverbindung	130° (+70°/-60°)
A. Plattformgröße	0,91 m x 1,83 m
B. Gesamtbreite	2,43 m
C. Drehwagenüberhang (Arbeitskondition)	0,76 m
D. Bauhöhe	3,00 m
E. Länge	11,12 m
F. Radstand	3,05 m
G. Bodenfreiheit	0,30 m
Maschinengewicht ¹	15.600 kg
Max. Bodendruck	5,40 kg/cm ²
Fahrgeschwindigkeit 4 x 2 x 2	4,8 km/h
Fahrgeschwindigkeit 4 x 4 x 2	4,8 km/h
Steigfähigkeit 4 x 2 x 2	30%
Steigfähigkeit 4 x 4 x 2	45%
Bereifung	18 - 625 schaumgefüllt
Pendelachse	0,20 m
Wenderadius – innen 2-Radsteuerung	3,66 m
Wenderadius – innen 4-Radsteuerung	2,13 m
Wenderadius – außen 2-Radsteuerung	6,86 m
Wenderadius – außen 4-Radsteuerung	4,42 m
Dieselmotor ³	Deutz D2011L04 46KW
Treibstofftankkapazität	151 L
Hydraulikbehälter	261 L
Notpumpen Motor	12V DC



¹ Das Gewicht kann durch Sonderausrüstung oder länderspezifische Auflagen höher sein.
² Mit Abgasrückführung