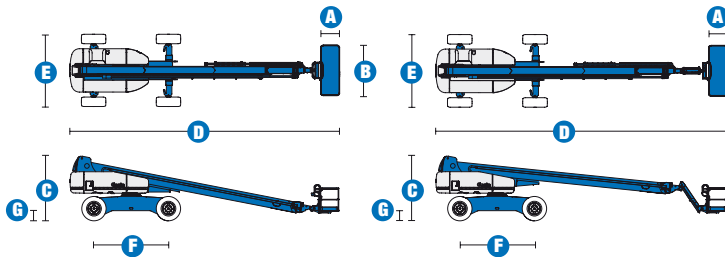
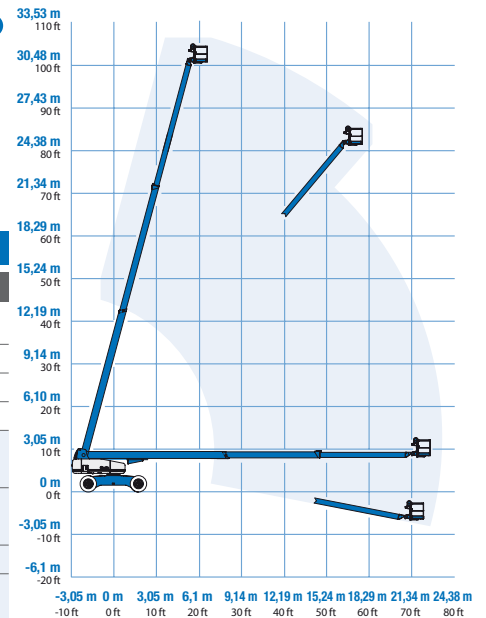


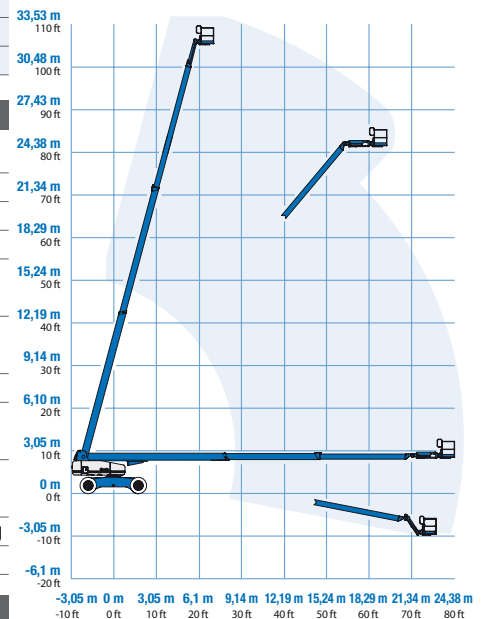
Technische Daten



ARBEITSDIAGRAMM STM-100



ARBEITSDIAGRAMM STM-105



MODELLE	S TM -100	S TM -105
ABMESSUNGEN		
Arbeitshöhe max.*	32,48 m	34,00 m
Plattformhöhe max.	30,48 m	32,00 m
Seitliche Reichweite max.	22,86 m	24,38 m
Reichweite unter Nullniveau	1,98 m	3,05 m
A Plattformlänge – 2,44 m Modell	0,91 m	0,91 m
Plattformlänge – 1,83 m Modell	0,76 m	0,76 m
B Plattformbreite – 2,44 m Modell	2,44 m	2,44 m
Plattformbreite – 1,83 m Modell	1,83 m	1,83 m
C Höhe – eingefahren	3,07 m	3,07 m
D Länge – eingefahren	13,00 m	14,02 m
Transportlänge mit untergeklapptem Korbarm	—	12,17 m
E Breite mit eingefahrenen Achsen	2,49 m	2,49 m
Breite mit ausgefahrenen Achsen	3,35 m	3,35 m
F Radstand	3,66 m	3,66 m
G Bodenfreiheit (Mitte)	0,44 m	0,44 m

LEISTUNG

Tragfähigkeit	340 kg	227 kg
Plattformschwenkbereich	160°	160°
Vertikaler Korbarm-Schwenkbereich	—	135°
Schwenkbereich des Oberwagens	360° kontinuierlich	360° kontinuierlich
Seitlicher Überhang – mit eingefahrenen Achsen	1,68 m	1,68 m
Seitlicher Überhang – mit ausgefahrenen Achsen	1,22 m	1,22 m
Fahrgeschwindigkeit – eingefahren	4,8 km/h	4,8 km/h
Fahrgeschwindigkeit – ausgefahren	1,1 km/h	1,1 km/h
Steigfähigkeit** – eingefahren	40%	40%
Wenderadius innen mit eingefahrenen Achsen	4,14 m	4,14 m
Wenderadius außen mit eingefahrenen Achsen	6,58 m	6,58 m
Wenderadius innen mit ausgefahrenen Achsen	2,74 m	2,74 m
Wenderadius außen mit ausgefahrenen Achsen	6,05 m	6,05 m
Steuerung	12 V proportionale Steuerung	12 V proportionale Steuerung
Geländereifen mit Stollenprofil	385/65D 22,5	385/65D 22,5

ANTRIEB / ENERGIE

Antriebsart	Deutz Diesel TD2011 L04i 4 Zylinder 78 PS (58,1 kW) Perkins Diesel 804-33T 4 Zylinder 83 PS (62 kW) Cummins Diesel B3.3.T 4 Zylinder 80 PS (60 kW)	
Notbedienung	12 V DC	12 V DC
Hydrauliktankinhalt	208 Liter	208 Liter
Kraftstofftankinhalt	151 Liter	151 Liter

EIGENGEWICHT***

Eigengewicht	18.008 kg	18.144 kg
--------------	-----------	-----------

ENTSPRICHT DER NORM

CE EN280, PB-10-611-03	CE EN280, PB-10-611-03
------------------------	------------------------